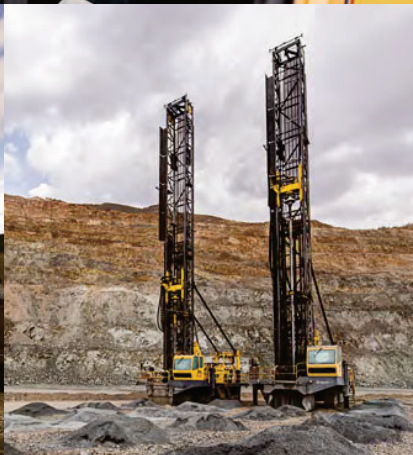


Productividad insuperable

Construcción, exploración y canteras

 **Epiroc**
Partner



EXPLORACIÓN E INGENIERÍA DE SUELO - APLICACIONES DE SUPERFICIE

Christensen

La línea de perforadoras más potentes del mercado. Son muy fáciles de usar y tienen un innovador panel de control que ofrece altos niveles de productividad y de seguridad en la operación. Su power pack cubierto disminuye la emisión de ruido. Se pueden sacar testigos de 6 metros.

Capacidad de perforación CT20/C:
2.450 m en diámetro N

Capacidad de perforación 140/C:
1.200 m. en diámetro N



Explorac

Equipos de exploración de superficie con circulación en reversa.

Capacidad de perforación: 350 metros con martillos E100 (pullback 10,5 tn.), E220 (pullback de 22 tn.) y RD10+ (pullback de 50 toneladas).



Diamec
U6 Smart

Boyles

Equipos de sondaje de superficie más básicos, de igual calidad, seguridad y performance e ideal por la competitividad de su valor. La línea dispone de 3 modelos que mayormente se diferencian en su capacidad de profundidad.



Martillos de fondo (DTH) Terranox

Disponibles en cinco tamaños diferentes de 3-1/8" a 7-1/8". **Ideales para:** perforaciones geotécnicas, con óptimo rendimiento en operaciones de baja presión.

Coronas Excore de diamante impregnado

Disponibles en una gama amplia de tamaños, hacen parte de una completa línea de herramientas para exploración que incluye barrenas, tubería y accesorios.

EXPLORACIÓN - APLICACIONES SUBTERRÁNEAS

Diamec U6 Smart



Mayor automatización y planificación de pozos, mayor nivel de seguridad para el operador, opción de Manejo de Barras que elimina la función manual de guiar, enroscar y desenroscar las barras.



EXPLORACIÓN Y PRODUCCIÓN -

CARGA

Scooptram

Palas de bajo perfil articuladas de 4 a 18 tn de capacidad de carga.



PERFORACIÓN

Simba

Equipos de perforación para taladros largos "long hole".

- . Versión Top hammer
- . Versión DTH



EXPLORACIÓN Y PRODUCCIÓN - APLICACIONES DE SUPERFICIE

PERFORACIÓN PARA VOLADURA

PowerROC

Equipo de perforación desarrollado y optimizado para trabajos de construcción y canteras, donde se requiere sencillez y flexibilidad de posicionamiento.

FlexiROC

Perforadoras para métodos de TH y DTH. Ideal para trabajos de producción a gran escala y operaciones de precorte.

Más automatización, ergonomía y eficiencia para ayudar a reducir costos operativos y consumo de combustible.

SmartROC

Equipos hidráulicos con sistemas y herramientas "Smart", mayormente automatizados con sistemas como Bench Remote y Hole Navigation System que sirven para planificar y programar pozos, ejecutar la perforación, grabar y enviar datos.

COPROD

Sistema de perforación patentado por Epiroc que combina la alta velocidad de penetración de la perforación con martillo de cabeza (TH) con la rectitud y calidad de los barrenos de perforación con martillo de fondo (DTH), que simplifican la obra, realizan pozos de alta calidad y reducen enormemente los costos operacionales.

Métodos de perforación:

- . Top Hammer (TH) y Martillo en Fondo (DTH).
- . Kit RC.



APLICACIONES SUBTERRÁNEAS

ACARREO

Minetruck

Camiones de bajo perfil articulados de 22 a 65 tn de capacidad de carga.



Boomer

Moderno equipo hidráulico de perforación frontal adecuado para galerías de tamaño mediano a grande y túneles con secciones de hasta 112 m².



Aceros Magnum SR

Aceros de perforación subterránea de 33 a 64 mm de diámetro. Fácil desacople y 30% más de vida útil del producto.



PERFORACIÓN PARA POZOS DE AGUA

Equipos TH y TW

Rango de equipos que sirven para perforar po-zos de agua de forma rotativa.

Métodos:

- . Rotativa
- . DTH
- . Fácil montado en camión o contenedor de transporte.
- . Compatible con lodo o aire auxiliar.



Diamondback

Equipos de perforación de pozos de agua con TDF/motor del camión: perforación rotativa con aire y lodo.



DISEÑO MODULAR

Prácticas laborales más seguras: El sistema automático para manejo de tubería está disponible en Diamondback para cargar tubos sin la manipulación del operador. Existen dos tipos de tubos disponibles: el sistema estándar (ARH) que carga los tubos desde la caja de tubos del equipo, y el segundo sistema, el cargador multiteje (MARH) que tiene la capacidad de cargar los tubos desde la caja de tubos o desde un camión con tubos.

Sistema modular con componentes de fácil cambio: El diseño de nuestra plataforma permite comenzar con diseño básico del equipo e ir agregando los componentes que necesita. Este sistema le permite hacer cambios fácilmente basados en las especificaciones técnicas de la perforación, presupuesto y trabajo programado.

T-Wiz

Roscas optimizadas para martillo en cabeza que mejoran rendimiento y vida útil.



Martillos de fondo

Martillos DTH para aplicaciones en minería, construcción, geotecnia y exploración con circulación reversa.



Triconos

Amplia línea de triconos según terrenos y aplicaciones: voladura, pozos de agua, exploración, etc.



VENTILACIÓN

Serpent, ventiladores y ductos flexibles



Ventiladores para sistemas de ventilación de alta presión con conductos muy largos que combinan alta eficiencia con un bajo nivel de ruido. Este sistema de ventilación tiene ductos flexibles hechos de tejido de poliéster duradero con recubrimiento de PVC. Todas las piezas se pueden conectar fácilmente por medio de anillos de acero o cremalleras. El resultado es un sistema hermético y liviano que es fácil de instalar, reparar y agrandar.

SOSTENIMIENTO DE ROCA

Boltec

Equipos para colocación de pernos Swellex, Split Set y otros.



Cabletec

Equipos colocadores de "Cable Bolting".



INGENIERÍA CIVIL

TUNELERÍA



Boomer

Equipo electrohidráulico de 1, 2, 3 y 4 brazos mas canastilla para perforación en túneles, inclusive con tuberías de revestimiento, que garantiza una excelente solución en formaciones inestables.



Unigrout

Avanzado sistema de inyección de cemento de alto rendimiento en contenedor para montaje sobre camión.

PULVERIZACIÓN DE HORMIGÓN



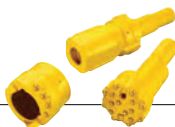
Meyco ME 3

Para túneles de pequeño y mediano porte. Facilidad de manejo y capacidad de proyección, es ideal para el acabado de hormigón en túneles mineros e hidroeléctricos, vías férreas y carreteras. Su brazo manipulador agregó una nueva tecnología de movimiento que le garantiza movidas más suaves.



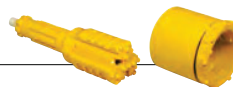
Meyco SE 6

Bomba de pulverización de hormigón de mezcla por vía húmeda para volúmenes pequeños y medios. Incluye una técnica de baja pulsación y un sistema de dosificación de alta precisión. Añade flexibilidad a cualquier proyecto.



COLMPC Odex

Sistema de avance de revestimiento recuperable para perforaciones cortas para diámetros de hasta 273 mm.



COLMPC Symmetrix

Sistema de avance de revestimiento robusto y confiable, recuperable y permanente para varias profundidades. Perforaciones desde los 76 mm hasta los 1220 mm de diámetro.

EXPLOTACIÓN Y PRODUCCIÓN - APLICACIONES SUBTERRÁNEAS

SOSTENIMIENTO DE ROCA

Pernos Swellex

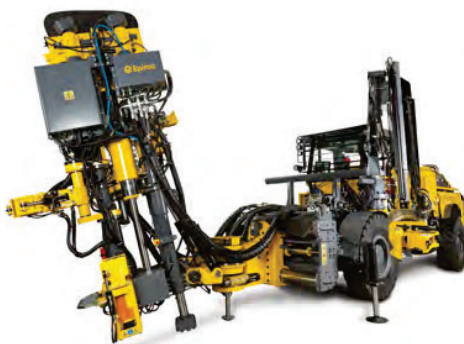
Información técnica: Los pernos inflables Swellex se adaptan a una amplia variedad de condiciones de terreno, brindando una excelente capacidad de soporte. Los mejores niveles de control de calidad y materiales lo hacen un sistema confiable y seguro.



RAISEBORING (CONSTRUCCIÓN DE CHIMENEAS)

Robbins 34RH C QRS / Robbins EASER

Equipos de raiseboring para construir chimeneas en un rango de 0,6 a 1,5 mts. La amplia gama de productos para raiseboring de Epiroc permite construir chimeneas en un rango de 0,6 a 6 mts. de diámetro.



De rápida instalación, no requiere plataforma, especialmente diseñada para apertura de slot o box hole.



Cortadores Magnum

Hacen parte la completa oferta de productos para raiseboring que incluyen tubería, rimas y brocas piloto.

DEMOLICIÓN, TRITURADO, COMPACTACIÓN

Herramientas de acoplamiento hidráulico

Hoy las herramientas de acoplamiento hidráulico se han convertido en una parte esencial de las tareas mecanizadas en la mayoría de las aplicaciones. Estos productos se pueden encontrar en cada sitio de construcción, demolición y en cada mina o cantera.



Martillos hidráulicos SB, MB y HB
Desde 50 kg hasta más de 10.000 kg de peso operativo para cualquier tipo de portadora.

Ventajas: Sistema de lubricación automática, amortiguación de sonido y vibraciones, ajuste automático de acuerdo a la dureza de la roca, recuperación de energía, concepto de cuerpo sólido y mucho más.



Pulverizadores

Fresadoras



Rompedores



Compactadores

Bivalvas multifunción



Trituradoras

MONITOREO CERTIQ® Una marca registrada de Epiroc Rock Drills AB

Deje que sus equipos hablen y le den la información que necesita para estar **siempre un paso adelante**.



Certiq, de Epiroc, recolecta, compara y comunica información vital sobre sus equipos

Certiq es una solución telemática para el continuo monitoreo y registro de los parámetros de funcionamiento de los equipos Epiroc tales como presiones, temperaturas, movimientos, códigos de fallas, alarmas, avisos de mantenimientos preventivos, entre otros. Además, monitorea y registra parámetros operacionales tales como número de cargas, volumen total transportado, total de toneladas, promedios diarios/horas, metros perforados, horas de operación, horas de percusión, consumos de combustible, total de emisión de CO₂, etc.

Esta aplicación está disponible para equipos de minería subterránea y de superficie también con ubicación a través de sistema GPS. Certiq puede ser aplicado en equipos nuevos y en equipos ya operativos en mina.

Toda esta información está disponible en la WEB, accediendo desde cualquier parte del mundo en cualquier momento en tiempo real.

Para mayor información de cómo contar con Certiq en su flota de equipos, contacte a nuestros representantes de ventas.



United. Inspired.

El desempeño nos une, la innovación nos inspira y el compromiso nos lleva a seguir avanzando. Cuenten con Epiroc para brindarle las soluciones y la tecnología necesarias para ser exitoso hoy y liderar el mañana.

epiroc.com



Comercial de Motores S.A. - Socio de Negocio en Panamá

Vía Tocumen, El Crisol, Entrada urb. Alta Vista, Ciudad de Panamá, Panamá. **Teléfono:** +5072339500

Correo: informacion@cdm.com.pa