

BenchREMOTE (ベンチ・リモート)

明かり穿孔作業用リモート・オペレータ・ステー

最大 100 メートルの距離から 1~3 台の穿孔機を遠隔制御



安全性が飛躍的に向上

エピロックの BenchREMOTE は、オペレーターを危険エリアから遠ざけることを可能にします。BenchREMOTE は、より安全で効果的な穿孔作業を実現し、お客様のビジネスを変革します。明かり穿孔自動化の限界をさらに超える製品です。

⊕ 主なメリット

生産性と効率性の向上。1人のオペレーターが同じ BenchREMOTE で最大3台の穿孔機を操作できます。

安全性の向上。オペレーターを守る最善の方法は、不安定で危険なベンチから作業者を遠ざけることです。BenchREMOTE を使用すると、穿孔エリアに人がいなくても、ベンチ壁際での穿孔が可能になります。

オペレーターの作業状況を改善。BenchREMOTE は、オペレーターのために、騒音と粉塵レベルを劇的に低減します。また、複数の BenchREMOTE ステーションを一緒に設置することも可能で、オペレーターと管理者間のダイレクトなコミュニケーションをより直接的かつ効果的なものにします。

BenchREMOTE は、穿孔機1台用と複数台用の両方のバリエーションで利用できます(1台用は後で複数台用にアップグレードできます)

既存の SmartROC の多くは、BenchREMOTE と一緒に作業できるようにアップグレードできます

BenchREMOTE は、お客様で御準備された車両、トレーラー、コンテナに設置することができます

穿孔機から最大 100 メートル離れた位置にて操作

BenchREMOTE ステーションにおける全てのコントロールレバー・ボタン・ディスプレイは、遠隔操作を行う穿孔機キャブ内に装備されているものと同等です

ディスプレイには、遠隔操作中穿孔機の全てのカメラからのライブ映像が表示されます



効率を高め、危険を排除

BenchREMOTE は、エピロックの SmartROC を制御するために設計されたリモートオペレーターステーションです。オペレーターは最大 100 メートルまでの安全な距離で作業できます。BenchREMOTE は、最大 3 台の SmartROC リグを同時に操作可能で生産性を新たなレベルに引き上げます。



+ 安全性

エピロックのホール・ナビゲーション・システム (HNS) とカメラ・システムを組み合わせることで、オペレーターはリスクを負うことなくベンチ壁際まで穿孔できます。BenchREMOTE は、遠隔操作を行う穿孔機から水平方向に最大 100 メートル、垂直方向に最大 30 メートルまで離れて使用できます。BenchREMOTE のオペレーターは、常にすべての遠隔操作中の穿孔機体を直接視認可能な位置にて作業を行う必要があります。



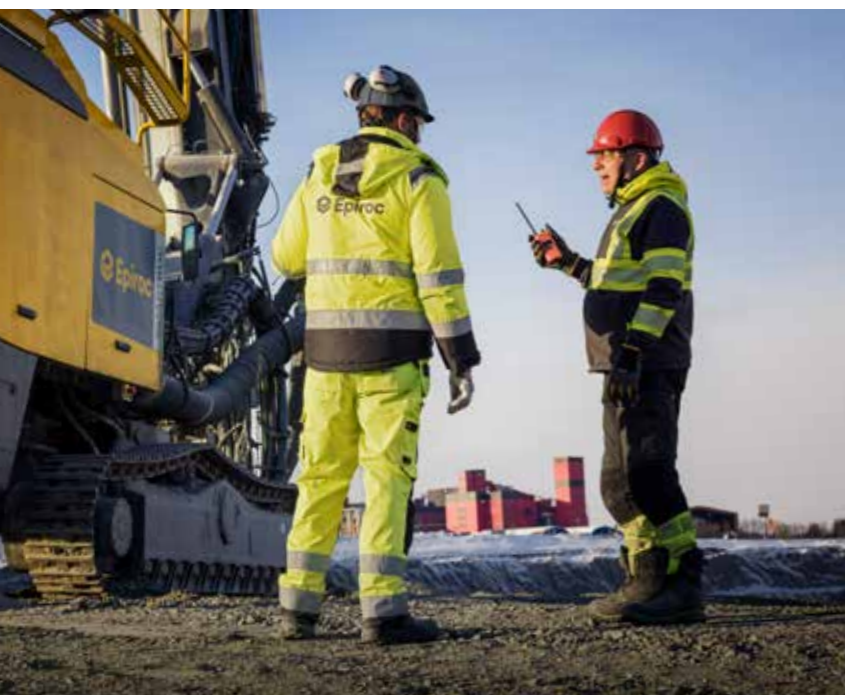
+ 生産性

BenchREMOTE は、自動穿孔サイクルにより、最大3台の SmartROC を同時に制御できます。これによりオペレーターの生産性が大幅に向上します。各 BenchREMOTE は、10 台の穿孔機を認識する様に事前プログラム可能な為、計画プロセスが容易になります。(設定可能台数 10 台同時操作可能台数 3 台)



+ 通信

BenchREMOTE と遠隔操作穿孔機体間の全ての通信は、クローズド WiFi ネットワークを通じて送受信されます。つまり、BenchREMOTE はローカルネットワークインフラから完全に独立しています。BenchREMOTE と遠隔操作中穿孔機間の接続が切断されると、接続が復旧するまで穿孔機は直ちに動作を停止します。1 つのディスプレイに対象穿孔機全てのカメラ映像がライブ表示され、穿孔をより正確に行うための詳細情報をオペレーターに提供します。



包括的サービスの提供

最高の機器であっても、定期的に保守を行い、ピーク性能を維持する必要があります。エピロックの保守ソリューションは、安心を提供し、機器の寿命全体を通じて、可用性とパフォーマンスを最大化します。重視するのは、安全性、生産性、信頼性です。

純正部品と、当社の認定技術者によるエピロックサービスを組み合わせることで、お客様がどこにしようとも、生産性を確保します。

6th Sense (第六感)

スマート安全シームレス



6th Sense の詳細については、スキャンしてください。

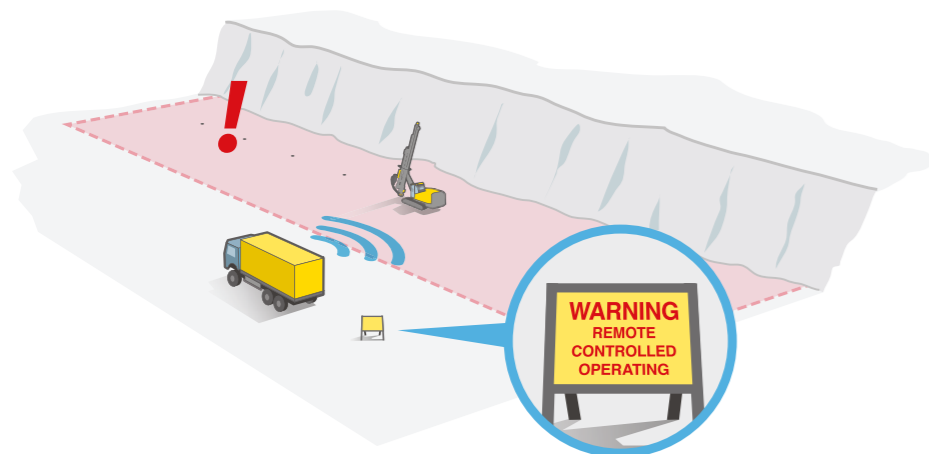
BenchREMOTE は、6th Sense を搭載した製品です。

6th Sense は、自動化・システム統合・情報管理を通じてお客様のバリューチェーンを最適化するために、エピロックがご提案するプロセスです。



BenchREMOTE - 作業をよりスマートに

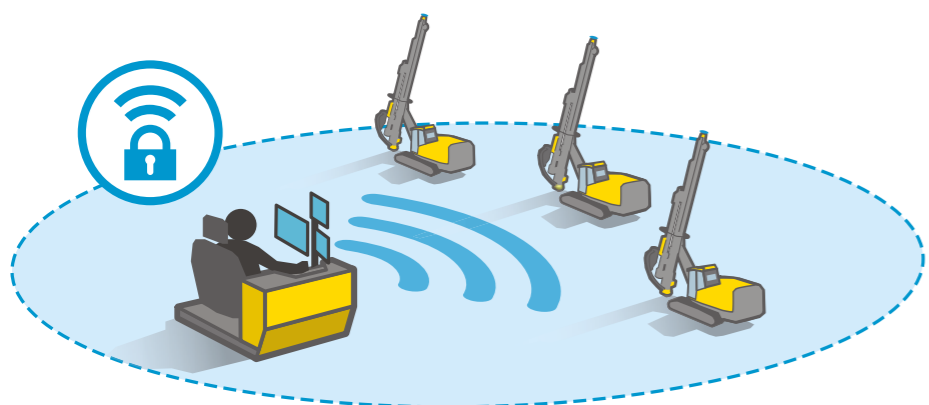
1つのオペレーターステーションから最大3台のHNS搭載SmartROC穿孔機を同時に制御します。各 BenchREMOTE ステーションに、最大10台の穿孔機体を事前プログラムできます。



BenchREMOTE は遠隔操作中穿孔機体から水平方向に最大 100 メートル、垂直方向に最大 30 メートルまで使用でき、オペレーターは危険区域に入ることなく高い生産性を実現できます。



BenchREMOTE は、お客様にて御準備頂いた車両・トレーラー・コンテナ等に設置することができます。すべての BenchREMOTE コントロールレバーやボタンと画面は、実際の穿孔機キャビン内で使われているものと同じです。SmartROC オペレーターは馴染みのある環境で作業できます。



BenchREMOTE と遠隔操作穿孔機間の通信は信頼性が高く、安全なクロードワイヤレスネットワークを通じて安全性が保証されます。ローカルワイヤレスネットワークは必要ありません。



利用可能なオプション

単体穿孔機用および複数台用のオペレーターステーションで利用できます。(単体用は後で複数台用にアップグレードできます。)

BenchREMOTE バージョン

BenchREMOTE には現在 **3** 種類のバージョンがあります。

最初のバージョン (BenchREMOTE -DTH MKI) は、MK1 SmartROC D50、SmartROC D55、SmartROC D60、および SmartROC D65 と互換性があります。

第2のバージョン (BenchREMOTE -DTH MKII) は、MK2 SmartROC D50、SmartROC D55、SmartROC D60、および SmartROC D65 と互換性があります。

第3のバージョン (BenchREMOTE -CR/TH) は、SmartROC C50、SmartROC Cl、および SmartROC T45 ロングフィードと互換性があります。

SmartROC 要件

- ・ ホールナビゲーションシステム (HNS)
- ・ リバースカメラ
- ・ ワイドボディキット
(推奨オプション)

お客様で御準備頂く事

- ・ 10-30 VDC 最大 15 A 電源
- ・ 車両、コンテナ、キャビン、トレーラーなど、BenchREMOTE を取り付けるのに適した場所



寸法

	メートル法	US
長さ	1205 mm	47.5"
幅	1120 mm	44"
高さ	1369 mm	54"
重量	250 kg	551 lb

United in performance. Inspired by innovation.

パフォーマンスが我々を一つにし、イノベーションが我々にインスピレーションを与え、そしてコミットメントこそが我々を前進させる原動力です。エピロックは、今の成功に必要なソリューションと、未来をリードするためのテクノロジーをお届けします。

[epiroc.com](https://www.epiroc.com)

