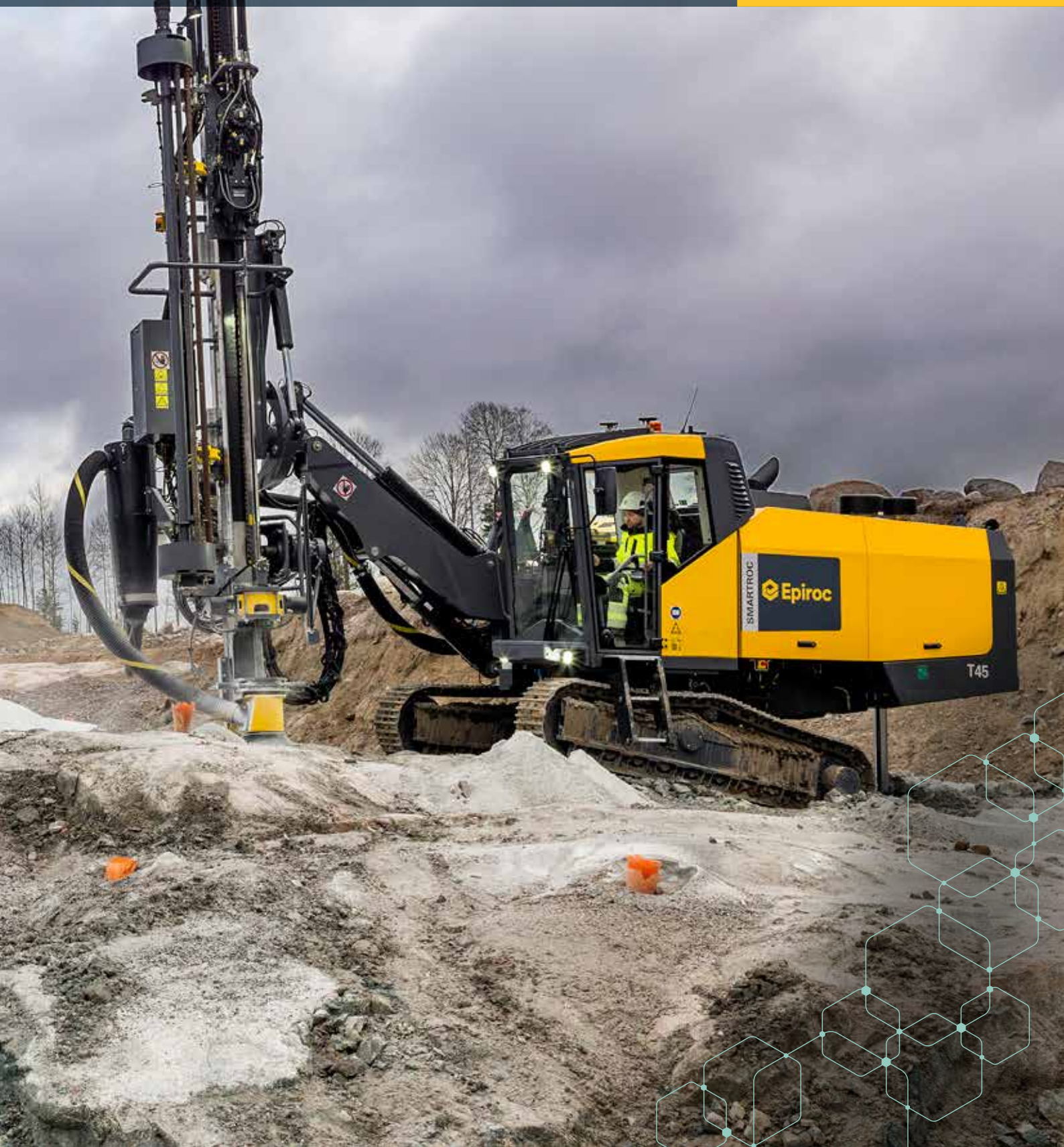


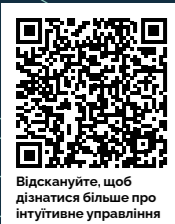
SmartROC T45

Установка перфораторного буріння з поверхні для будівельних і відкритих гірських робіт

Діаметр свердловини з односекційною стрілою: 89–152 мм (3,5–6 дюймів)
Діаметр свердловини зі складаною стрілою: 89–127 мм (3,5–5 дюймів)

 Epiroc





Інтуїтивне управління 6th Sense

Інтелектуально. Безпечно. Бездоганно.

SmartROC T45 — це обладнання з інтуїтивним управлінням 6th Sense.

Компанія Epiroc застосовує інтуїтивне управління для оптимізації ланцюжка створення цінності шляхом автоматизації, системної інтеграції та управління інформацією.

Інтелектуально, надійно та ефективно

Зі SmartROC T45 у вас все під контролем. Бурова установка оснащена інтелектуальною системою керування, яка відображає інформацію для оператора через простий у використанні сенсорний інтерфейс. Ця система постійно контролює навантаження компресора та частоту обертання двигуна, щоб уникнути зайвої витрати палива та мінімізувати вплив на навколишнє середовище. SmartROC виконує більшу частину роботи самостійно та зменшує вимоги до оператора. SmartROC T45 підвищує продуктивність, знижує витрати на паливо та надає цінні дані, які допомагають вам керувати бізнесом. Крім того, добре продумані інтелектуальні параметри та функції, такі як система наведення на свердловину (HNS), система вимірювання під час буріння (MWD), автоматична система позиціонування AutoPos та програмне забезпечення ROC Manager допоможуть вам забезпечити передові позиції.

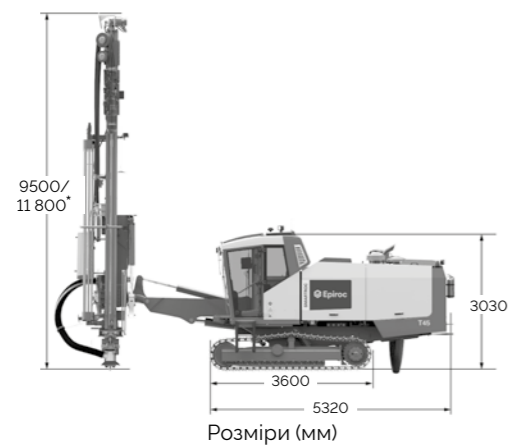
⊕ Основні переваги

Підвищення ефективності завдяки високій потужності та подальшому зниженню витрат палива

Безпека й висока доступність завдяки надійній, перевірненій, інтуїтивно зрозумілій конструкції, яка легко обслуговується

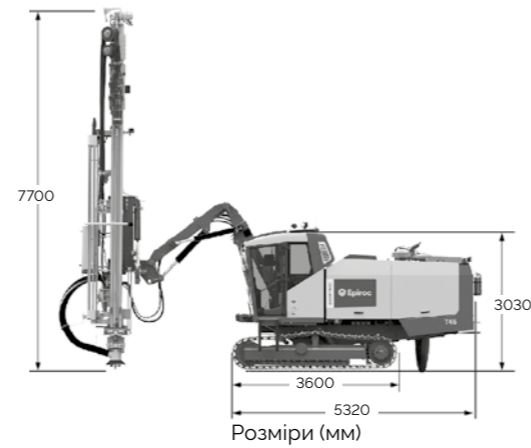
Збільшення продуктивності завдяки точному бурінню та узгодженості дій, що забезпечує кращі результати вибуху та подальшу економію витрат під час усіх робіт

Односекційна стріла



Розміри (мм)

Складана стріла



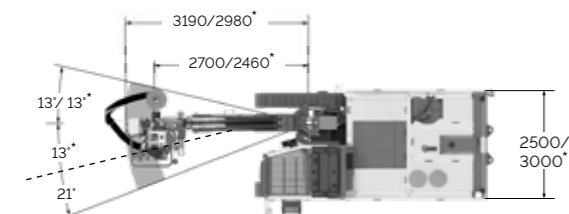
Розміри (мм)



Вертикальне охоплення (мм)

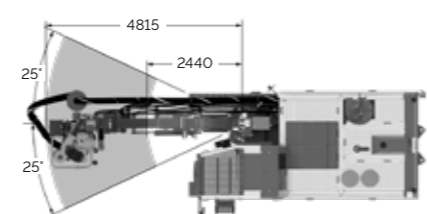


Вертикальне охоплення (мм)

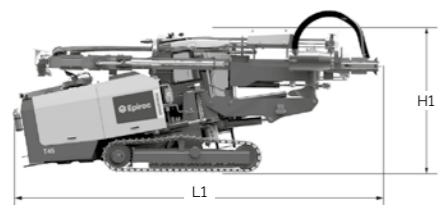


Горизонтальне охоплення (мм)

Варіант довгого податчика також включає варіант Wide Body Kit для додаткової стабільності завдяки збільшеній довжині податчика.



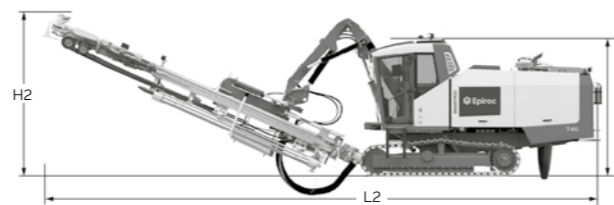
Горизонтальне охоплення (мм)



Транспортні габарити

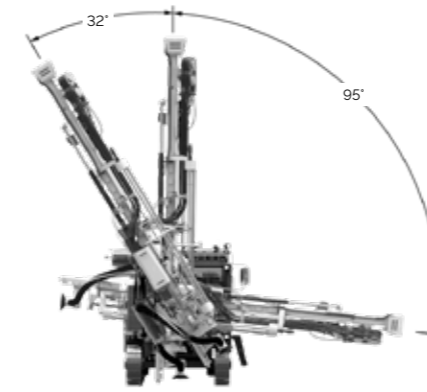
Односекційна стріла	Метричні одиниці	Американські одиниці
Висота (H1)	3300 мм/3600 * мм	130,0"/142,0"
Довжина (L1)	10 700 мм / 11 800 * мм	421,5"/464,5"

* Подовжений податчик

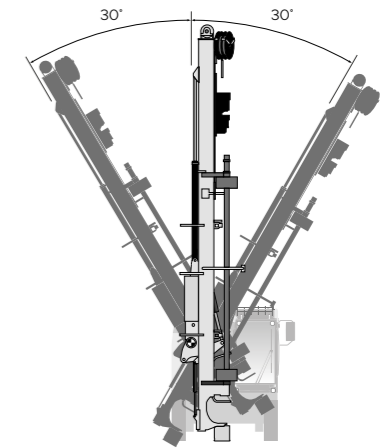


Транспортні габарити

Складана стріла	Метричні одиниці	Американські одиниці
Висота (H2)	3300 мм	130,0"
Довжина (L2)	13 300 мм	524,0"



Односекційна та складана стріла



Односекційна стріла з довгим податчиком

Податчик з односекційною стрілою

Гідравлічний ланцюговий алюмінієвий податчик зі шланговими барабанами та подвійним люнетом бурової штанги з рухомою нижньою напрямною/пілозахисним кожухом	Метричні одиниці	Американські одиниці
Подовжувач податчика	1900 мм/1150 мм*	74,8"/45,3"
Швидкість подачі, макс.	0,9 м/с	177 футів/хв
Зусилля подачі, макс.	40 кН	8992 фунтів
Тягове зусилля, макс.	50 кН	11 240 фунтів
Загальна довжина	9500 мм / 11 800 мм*	374'/464,5"
Відстань переміщення	5520 мм/7630 мм*	217,3'/300"

* Подовжений податчик.

Об'єми

	Метричні одиниці	Американські одиниці
Бак гідравлічного масла	100 л	36,4 галона
Гідравлічна система в цілому	240 л	63,4 галона
Компресорне масло	52 л	13,7 галона
Моторне масло для дизельного двигуна	32 л	8,4 галона
Дизельний двигун, охолоджувальна вода	75 л	19,8 галона
Паливний бак дизельного двигуна	400 л	105,7 галона
Ходові редуктори	3 л	0,8 галона
Бак для мастила (ECL)	23 л	6,1 галона

Гідравлічна система

Насоси при 1900 об/хв	Метричні одиниці	Американські одиниці
Аксіально-поршневий насос (1)	160 л/хв	42,3 гал/хв
Аксіально-поршневий насос (2)	120 л/хв	31,7 гал/хв
Аксіально-поршневий насос (3)	40 л/хв	10,6 гал/хв
Шестеренний насос (4)	40 л/хв	10,6 гал/хв
Шестеренний насос (5)	40 л/хв	10,6 гал/хв
Охолоджувач гідравлічного масла, макс. температура навколишнього середовища	50 °C	122 °F
Фільтри зворотної та дренажної лінії (коефіцієнт фільтрації)	10 мкм абсолютний	

Пиловловлювач DCT 200

	Метричні одиниці	Американські одиниці
Площа фільтра	20 м²	215 кв. футів
Кількість фільтрувальних елементів	20 шт.	20 шт.
Всмоктувальна здатність при 500 мм вод. ст.	540 л/с	1144 куб. футів на метр
Діаметр всмоктуючого шланга	127 мм	5"
Тиск повітря для очищення, макс.	7,5 бар	109 psi
Витрата повітря для очищення	2-4 л/імпульс	0,06-0,12 куб. фута/імпульс

Податчик зі складаною стрілою

Гідравлічний ланцюговий податчик зі шланговим барабаном та подвійним люнетом бурової штанги з рухомою нижньою напрямною/пілозахисним кожухом	Метричні одиниці	Американські одиниці
Подовжувач податчика	1150 мм	45,3"
Швидкість подачі, макс.	0,9 м/с	177 футів/хв
Зусилля подачі, макс.	20 кН	4496 фунтів
Тягове зусилля, макс.	30 кН	6744 фунтів
Загальна довжина	7700 мм	303"
Відстань переміщення	4610 мм	181,5"

Вага

Стандартний блок, за винятком усіх додаткових варіантів і бурових штанг	Метричні одиниці	Американські одиниці
Односекційна стріла	20 100 кг	44 300 фунтів
Односекційна стріла, довгий податчик	20 600 кг	45 400 фунтів
Складана стріла	17 700 кг	39 000 фунтів

Ходова частина

	Метричні одиниці	Американські одиниці
Швидкість переміщення	3,4 км/год	2,1 миль/год
Осциляція гусениці	±10'	±10'
Дорожній просвіт	405 мм	15,9"

Система електрообладнання

Напруга	24 В
Акумулятори	2 x 12 В, 185 А·год
Генератор змінного струму	28 В, 105 А·год
Робоче освітлення світлодіодного типу, спереду	4 x 3500 люменів
Робоче освітлення світлодіодного типу, ззаду	2 x 3500 люменів
Робоче освітлення світлодіодного типу, податчик	2 x 5300 люменів
Сигнальна лампа та сигналізатор руху заднім ходом	

Шум і вібрація*

Кабіна: Зважений за шкалою A рівень звукового тиску, LpA	76 дБ		
Кабіна: Зважений рівень вібрації всього корпусу, aw	< 0,5 м/с²		
Зважений за шкалою A рівень звукової потужності, LwA	126 дБ		
Зважений за шкалою A рівень звукового тиску, LpA, розрахований (відстань від бурової установки)			
10 м	98 дБ	160 м	74 дБ
20 м	92 дБ	320 м	68 дБ
40 м	86 дБ	640 м	62 дБ
80 м	80 дБ	1280 м	56 дБ

* Заявлені значення емісії шуму слід поєднувати з невизначеністю вимірювання KpA = 6 дБ. Сума виміряного значення та пов'язаної з ним невизначеності є верхньою межею діапазону, до якого, ймовірно, будуть вклучені виміряні значення. Значення визначено відповідно до стандартів ISO 3744:2010 (для оцінки рівня звукової потужності), ISO 11203:1995 (для розрахунку звукового тиску на різних відстанях від бурової установки), ISO 11201:2010 (для рівня звукового тиску в кабіні оператора) та ISO 2631-1 (для вібрації всього корпусу).

3868 0016 3er 2024.07 04abro. Швеція. Правове повідомлення © Copyright 2024, Epiroc Rock Drills AB, Örebro, Швеція. Усі назви продуктів у цій публікації є торговими марками компанії Epiroc. Будь-яке несанкціоноване використання або копіювання півконтурного або будь-якого його частини заборонено. На ілюстраціях та фотографіях може бути зображено обладнання з додатковими обладнаннями. Гарантії щодо технічних характеристик та інших аспектів не надаються. Специфікації та обладнання можуть бути змінені без попередження. Для отримання конкретної інформації зверніться до центру обслуговування клієнтів Epiroc.

United in performance. Inspired by innovation.

Ефективність об'єднує нас, інновації надихають нас, а відданість рухає нас вперед.

Покладайтеся на компанію Epiroc у віднаходженні рішень, необхідних для успіху сьогодні, і технологій, що дозволять лідирувати вже завтра.

epiroc.com

