

FlexiROC T40

Foreuses de surface pour carrières et construction

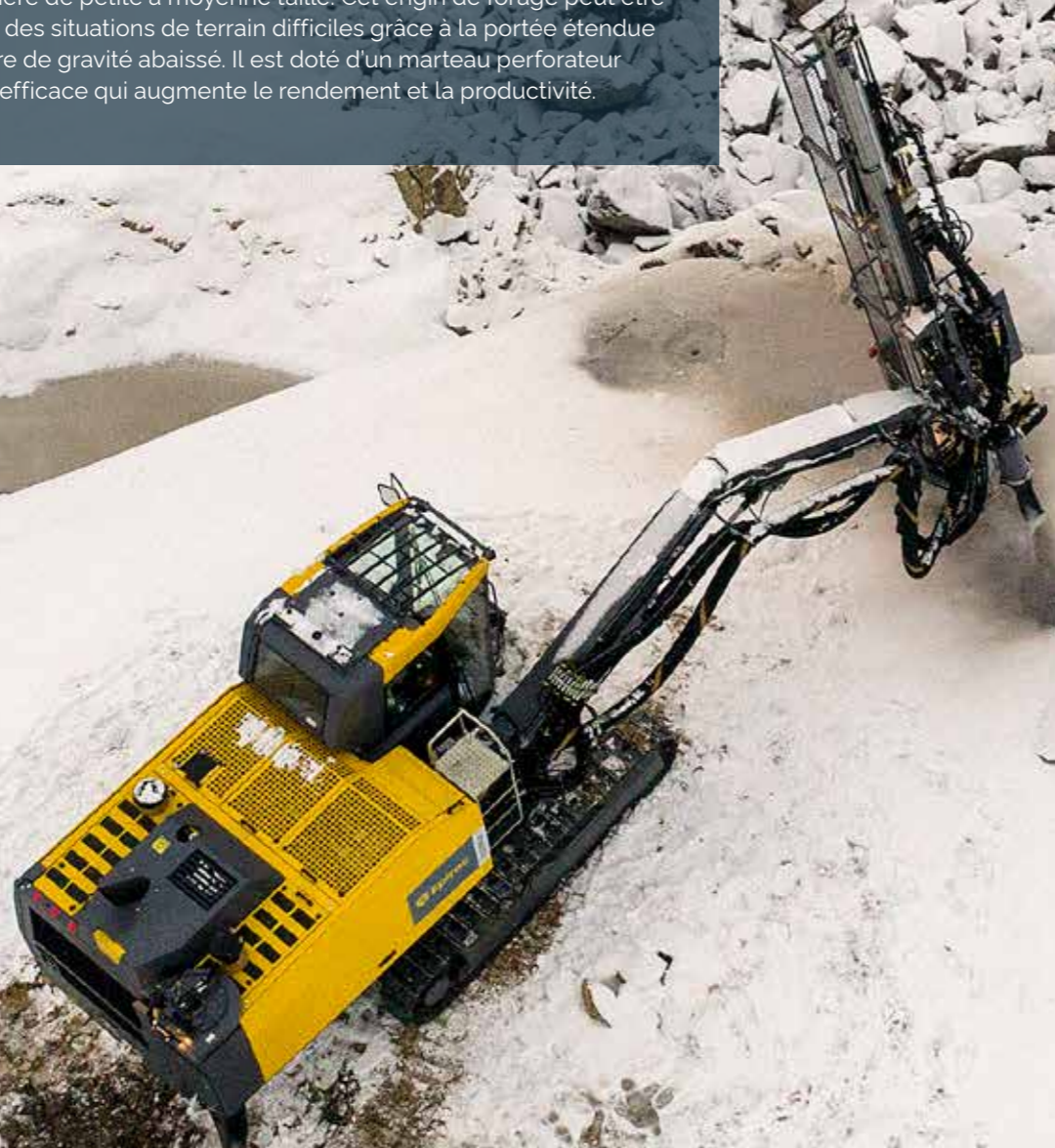
Diamètre du trou : 64-127 mm (2,5"-5")



Un engin de forage flexible pour toutes les situations

Offrant à la fois efficacité et flexibilité de production, le FlexiROC T40 n'a pas de rival dans les carrières ou sur les sites de construction.

Le FlexiROC T40 est un engin de forage pour marteau hors du trou, flexible et polyvalent, élaboré et conçu pour des performances élevées dans des applications de construction exigeantes. Il constitue également une excellente alternative aux opérations en carrière de petite à moyenne taille. Cet engin de forage peut être utilisé même dans des situations de terrain difficiles grâce à la portée étendue du bras et au centre de gravité abaissé. Il est doté d'un marteau perforateur Epiroc hautement efficace qui augmente le rendement et la productivité.



⊕ Principaux avantages

Utilisation optimale du marteau perforateur et durée de vie d'outil étendue grâce à un système de glissière actionnée par vérin

Le bras longue portée rend l'engin de forage parfait pour les travaux de construction difficiles

Productivité exceptionnelle grâce à la série éprouvée de marteaux perforateurs COP

Robuste et fiable

Cet engin de forage n'usurpe pas la réputation de robustesse établie d'Epiroc. Grâce aux nombreux composants partagés avec d'autres engins de forage de surface Epiroc et à notre réseau de service mondial, vous disposez des pièces de rechange et des consommables quand vous en avez besoin pour une disponibilité permanente et des performances exceptionnelles.



+ Marteau perforateur flexible et efficace

Le marteau perforateur COP est pourvu d'un réglage de course facilement modifiable. Celui-ci permet de changer facilement la fréquence du marteau perforateur, de sorte qu'il fore sans difficulté dans différentes conditions de roche. Le marteau perforateur comprend également un double système d'amortissement qui le rend très efficace dans différents types de roche. Ce système minimise également l'usure de la colonne de forage, ce qui réduit encore davantage les coûts.



+ Conception éprouvée

Le FlexiROC T40 bénéficie d'une conception éprouvée qui s'appuie sur de nombreuses années d'expérience dans l'extraction minière et la construction. Le FlexiROC T40 produit des résultats durables depuis plusieurs années et compte de nombreux clients satisfaits dans le monde entier.



+ Sécurité

Les cabines homologuées ROPS et FOPS procurent confort et sécurité. La manipulation fiable et rapide des tiges de forage rend les opérations plus rapides et efficaces. Un support de tige de forage fluide et rigide réduit la déviation du trou, pour des trous de meilleure qualité avec une précision accrue. De plus, la maintenance est pratique grâce à une conception bien pensée et efficace. Vous pouvez compter sur un FlexiROC T40 pour accomplir le travail, quelles que soient les conditions météorologiques ou les conditions du sol.

Une offre d'entretien globale

Même le meilleur équipement doit être entretenu régulièrement pour garantir des performances optimales. Avec la solution de service Epiroc, vous êtes certain que votre équipement sera toujours bien entretenu et délivrera des performances optimales. Nos maîtres-mots : sécurité, productivité et fiabilité.

La combinaison service et pièces de rechange d'origine Epiroc exécuté par nos techniciens agréés garantit votre productivité – où que vous soyez.



Caractéristiques techniques

Principaux composants

- Train de chenilles simple barrette et trous de nettoyage.
- Oscillation hydraulique des chenilles et traction à deux vitesses.
- Compresseur à vis Atlas Copco
- Cabine d'opérateur homologuée ROPS et FOPS.
- Éclairage de travail à LED.
- Système de bras repliable.
- Poutrelle de guidage en profilé d'aluminium
- Système de glissière à vérin hydraulique
- Système de manutention des tiges type chargeur, 1 + 7 tiges.
- Marteau perforateur hydraulique.
- Système de récupération de poussières.
- Pré-séparateur de poussières.
- Double support de tiges hydraulique avec support mobile vers le bas.
- Lampe de service dans le toit de protection.
- Système de récupération d'huile du marteau perforateur.
- Jupe en caoutchouc pour DCT.
- COP Logic.

Plage de trous (recommandée)

	Indicateur	US	Filetage
Diamètre de trou	Ø 64-127 mm	Ø 2,5"-5"	T38, T45, T51
Système de manipulation hydraulique des tiges, pour une longueur de trou max., avec tiges ext. de 3,6 m (12 ft) et une tige de démarrage de 5,5 m (18 ft)	30,4 m	99,7 ft	T38, T45, T51

Marteau perforateur hydraulique

Marteau perforateur	Diamètre de trou		Puissance de frappe	Pression hydraulique, max.	Vitesse de frappe, max.	Couple, max.		Poids approx.	
COP SC25-HF	Ø 64-89 mm	Ø 2,5"-3,5"	25 kW/33,5 ch	240 bar	3 481 psi	1 550 Nm	1 143 lbf/ft	189 kg	417 lb
COP SC25X-HF								250 kg	551 lb
COP SC25-HE	Ø 76-127 mm	Ø 3"-5"	25 kW/33,5 ch	200 bar	2 900 psi	1 970 Nm	1 453 lbf/ft	195 kg	430 lb
COP SC25X-HE								255 kg	562 lb

Moteur

Moteur diesel Caterpillar turbocompressé - Conforme HVO 100	
CAT C7.1 conforme Tier 4 Final/Stage 5 (homol. UE/USA)	168 kW/225 ch (à 2 200 tr/min)
CAT C7.1 conforme Tier 3/Stage IIIA	
CAT C7.1 China IV (Chine uniquement)	

Compresseur

Compresseur à vis Atlas Copco C106	Indicateur	US
Pression de service, max.	10,5 bar	152 psi
FAD, à la pression de service normale	149 l/s	316 cfm

Glissière

	Indicateur	US
Extension de glissière	1 400 mm	55'
Vitesse d'avance, max.	0,92 m/s	184 ft/min
Force d'avance, max.	20 kN	4 400 lbf
Force de traction, max.	20 kN	4 400 lbf
Longueur totale	7 140 mm	281'
Longueur de course	4 240 mm	167'

Installation électrique

Tension	24 V
Batteries	2 x 12 V, 185 Ah
Alternateur	28 V, 95 Ah
Éclairage de travail avant	4 x 70 W
Éclairage de travail arrière	2 x 70 W
Éclairage de travail de la glissière	2 x 70 W
Voyant et avertisseur sonore de marche arrière	

Volumes

	Indicateur	US
Réservoir d'huile hydraulique	250 l	65,0 gal
Système hydraulique, au total	300 l	79,0 gal
Huile pour compresseur	24 l	6,3 gal
Huile moteur diesel	28 l	7,4 gal
Moteur diesel, eau de refroidissement	35 l	9,2 gal
Moteur diesel, réservoir de carburant	370 l	98,0 gal
Réducteur de traction	3 l	0,8 gal
Réservoir de lubrifiant (ECL)	10 l	2,6 gal

Récupérateur de poussière DCT 110

	Indicateur	US
Zone de filtre	11 m ²	118 sq.ft
Capacité d'aspiration à 500 mmWG	560 l/s	1 200 cfm
Diam. du flexible d'aspiration	127 mm	5"
Pression d'air de nettoyage, max.	7,5 bar	109 psi
Consommation d'air de nettoyage	2-4 l/impulsion	0,06-0,12 cu.ft./impulsion
Nombre d'éléments filtrants	11 pièces	

Bruit et vibrations*

Cabine : Niveau de pression acoustique pondéré A, LpA	77 dB		
Cabine : Niveau de vibrations du corps entier pondéré, a _w	< 0,5 m/s ²		
Niveau de puissance sonore pondéré A, LwA	124 dB		
Niveau de pression acoustique pondéré A, LpA, calculé (distance par rapport à l'engin de forage)			
10 m	96 dB	160 m	72 dB
20 m	90 dB	320 m	66 dB
40 m	84 dB	640 m	60 dB
80 m	78 dB	1 280 m	54 dB

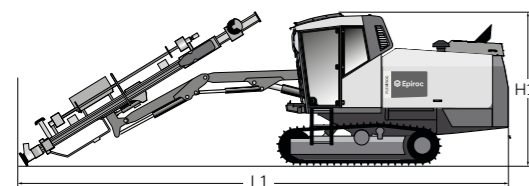
* Les valeurs d'émission sonore déclarées doivent être combinées avec une incertitude de mesure de KpA-6 dB. La somme des valeurs mesurées et de la valeur d'incertitude qui y est associée donne la limite supérieure de la plage à laquelle correspondent certainement les valeurs mesurées. Les valeurs ont été déterminées conformément aux normes ISO 3744:2010 (pour l'estimation du niveau de puissance acoustique), ISO 11203:1995 (pour le calcul de la pression acoustique à différentes distances de l'engin de forage), ISO 11201:2010 (pour le niveau de pression acoustique de la cabine de conduite) et ISO 2631-1 (pour les vibrations de l'ensemble du corps).

Caractéristiques techniques

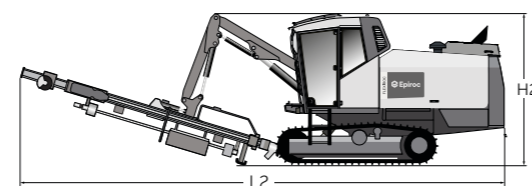


Cabine de sécurité

- Homologuée ROPS et FOPS avec amortisseur de vibrations en caoutchouc
- 2 essuie-glaces avec lave-glace Verre feuilleté transparent (pare-brise et fenêtre de toit de 10 mm)
- Siège opérateur entièrement réglable
- Éclairage de la cabine
- Indicateur d'inclinaison de l'engin de forage
- Rétroviseur
- Extincteur, 6 kg (13 lb), de type à poudre, classe ABE, type III
- Adaptateur de sortie, 24 V
- Verre feuilleté transparent (vitre latérale de 8 mm)
- Haut-parleurs préinstallés, pour radio CD ou radio DVD
- Verre feuilleté transparent (vitre arrière de 8 mm)
- Plate-forme/Boîte à outils combinées installées à l'avant
- Siège chauffant électrique
- Chauffage dans la cabine



Glissière basculée 1



Glissière basculée 2

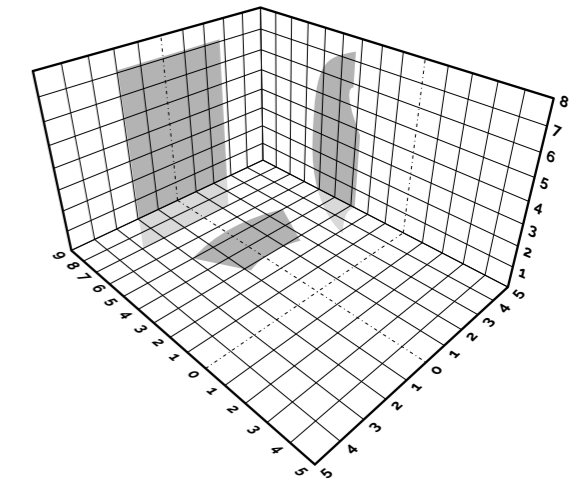
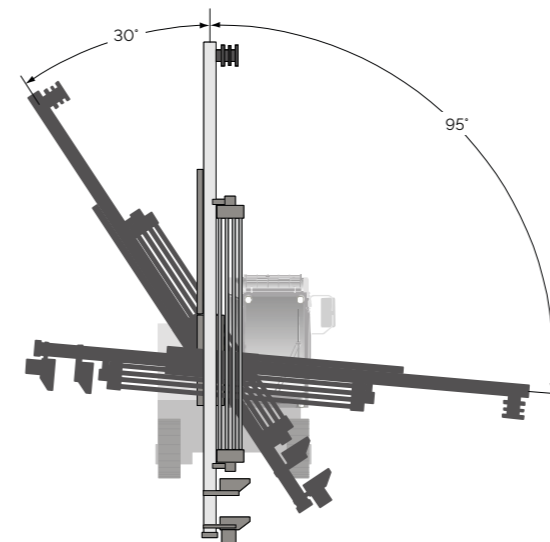
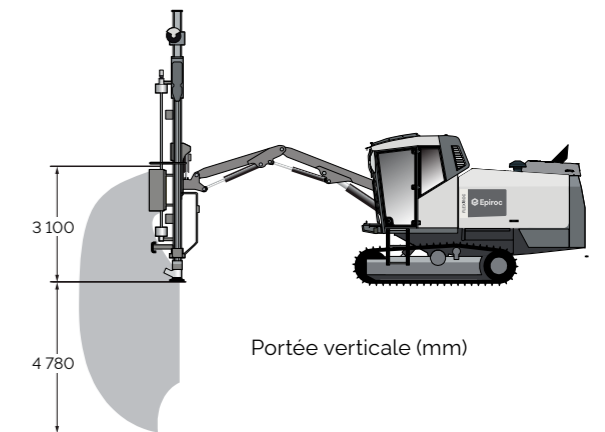
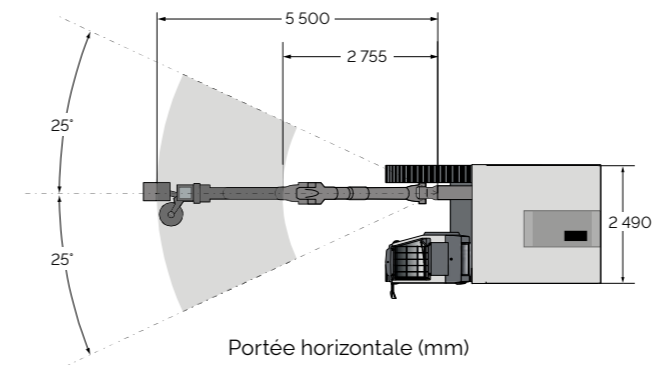
Dimensions de transport

Glissière basculée 1	Indicateur	US
Hauteur (H1)	3 200 mm	126,0'
Longueur (L1)	11 600 mm	456,7'
Glissière basculée 2		
Hauteur (H2)	3 500 mm	133,9'
Longueur (L2)	11 000 mm	433,1'

Poids

Unité de série à l'exception de toutes les options et des tiges de forage	Indicateur	US
Moteur conforme Tier 3	15 500 kg	34 170 lb
Moteur conforme Tier 4 Final	15 300 kg	33 730 lb

Caractéristiques techniques



Tout un choix d'options

Cabine

- Vitres : verre feuilleté transparent de 24 mm pour le pare-brise, 10 mm pour le toit et 8 mm pour les vitres latérales teintées ; verre trempé de 8 mm pour la lunette arrière*
- Vitre de toit teintée de 10 mm*
- Essuie-glace, vitre droite
- Kit pare-soleil (côté arrière, lunette arrière et vitre de toit)
- Caméra de recul avec moniteur installé dans la cabine
- Bluetooth Radio
- Caméra pour jambe d'appui*

Engin porteur

- Béquille hydraulique
- Treuil hydraulique avec câble, anneau de remorquage et guides câble*
- Chauffage moteur diesel
- Système électrique de remplissage de carburant
- Crochet de remorquage*
- Train de chenille à triple barettes*
- Disque en caoutchouc pour DCT

Huile PAR M & S

- Système de graissage centralisé
- Boîte à outils sur le côté gauche*
- Sortie d'air supplémentaire à l'avant de l'engin porteur*
- Éclairage de travail au xénon*
- Régulateur de débit d'air

Glissière

- Plaque de protection conforme EN16228*
- Pointe d'ancrage élargie avec une grande plaque pour éviter de s'enfoncer dans un sol meuble*
- Tubes de guidage TDS pour support de tige de forage* :
 - TDS 56 pour tube de guidage 56 mm
 - TDS 64 pour tube de guidage 64 mm
 - TDS 76 pour tube de guidage 76 mm
 - TDS 87 pour tube de guidage 87 mm
- Support console chargeur RHS*
- Graisseur de filetage ECG (avec huile)*
- Graisseur de filetage, type brosse (avec graisse)
- Support de douille

Circuit d'eau

- Système de brouillard d'eau complet, réservoir 120 l

Systèmes de trous et d'inclinaison

- Instrument d'inclinaison/profondeur de trou HQS11
- Récepteur de plan laser pour profondeur de trou HQS12
- Unité de visée de boussole GPS*
- Instrument d'inclinaison de trou mécanique ROC angle

Pièces et services

- COP Care
- ROC Care

Équipement optionnel non installé

- Équipement de recharge de gaz pour marteau perforateur*
- Trousse de service 50 premières heures pour compresseur
- Système de graissage
- Kit de conversion T45, T51



© 2024 Epiroc. Suède. Dépot légal © Copyright 2024. Epiroc Rock Drills AB, Örebro, Suède. Tous les noms de produits, contenus dans cette publication sont des marques commerciales d'Epiroc. Toute utilisation ou reproduction, en tout ou en partie, non autorisée de ce document est interdite. Les illustrations et les photos peuvent représenter un matériel avec des équipements en option. Aucune garantie expresse ou implicite n'est donnée quant aux caractéristiques. Les caractéristiques et l'équipement peuvent être modifiés sans préavis. Contactez votre service commercial Epiroc pour toute information spécifique.

United in performance. Inspired by innovation.

La performance nous unit, l'innovation nous inspire
et l'engagement nous fait progresser.

Epiroc est à vos côtés pour vous proposer les solutions
dont vous avez besoin pour réussir aujourd'hui
et la technologie de demain.

epiroc.com

